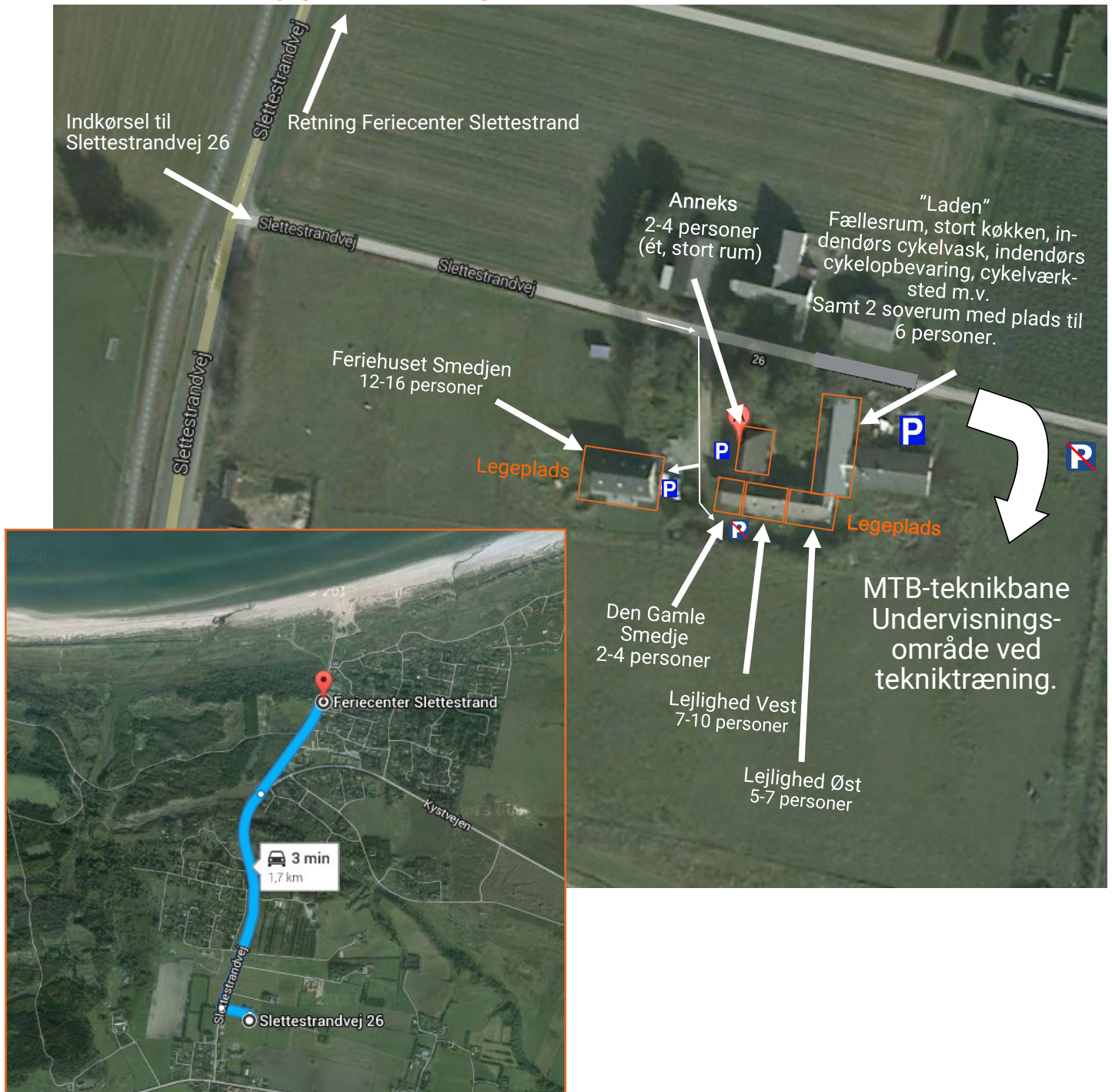


Velkommen til Smedjen!

Vælg den eller de enheder, som matcher jeres gruppesammensætning og behov...

Stort Feriehus, Anneks, to sammenhængende ferielejligheder Vest og Øst, samt Fællesrummet "Laden".



Mountainbike Slettestrand



Slettestrand... Kursus - Restaurant - Mountainbike - Ferie - Handicapvenlig
Telefon +45 98 21 70 44 • mail@slettestrand.dk • www.slettestrand.dk

Stort Feriehus, Anneks, to sammenhængende ferieejligheder Vest og Øst, samt "Laden"

Pris fra DKK 6.050,- for hele campen pr. døgn! (lavseson)

Det store hus:

- A:Soverum i stueplan med 3 enkeltsenge
- B:Soverum i stueplan med 2 enkeltsenge
- C:Soverum på 1. sal med dobbeltseng + enkeltseng
- D:Soverum på 1. sal med dobbeltseng + enkeltseng
- E:Soverum på 1. sal med dobbeltseng + enkeltseng
- F:Soverum på 1. sal med 2 enkeltsenge

2 badeværelser

Anneks:

Kombi-rum med 2 enkeltsenge, opholdstue med sovesofa, samt køkken.

1 badeværelse.

Den Gamle Smedje:

Kombi-rum med 2 sovepladser på hems, opholdstue med sovesofa, samt køkken.

1 badeværelse.

Lejlighed Vest:

- A:Soverum i stueplan(er et gennemgangsrum mellem de 2 lejligheder) med 3 enkeltsenge
- B:Soverum på 1. sal med 2 enkeltsenge
- C:Rapo 1. sal med 5 enkeltsenge

2 badeværelser

Lejlighed Øst:

- A:Soverum i stueplan med 2 enkeltsenge
- B:Soverum på 1. sal med 2 enkeltsenge
- C:Stue på 1. sal med en dobbeltseng og en enkeltseng i form af sovesofaer

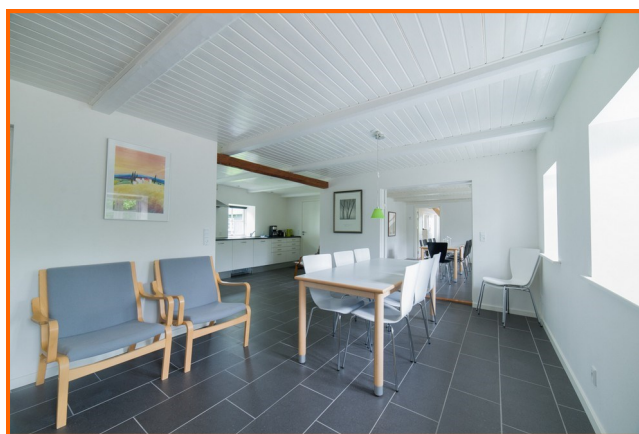
2 badeværelser

"Laden":

Opholdsrum med industrikøkken og siddepladser ved spiseborde til op til 40 personer.

- A:Soverum på 1. sal med op til 3 enkeltsenge
 - B:Soverum på 1. sal med op til 4 enkeltsenge
- ### 2 badeværelser/omklædningsrum.

47 sengepladser ved fuld udnyttelse af sengekapaleten!



Slettestrand... Kursus - Restaurant - Mountainbike - Ferie - Handicapvenlighed

Telefon +45 98 21 70 44 • mail@slettestrand.dk • www.slettestrand.dk